

A man in a white short-sleeved shirt is leaning over a baby who is lying in a hospital bed. The man has a focused and attentive expression, looking down at the baby. The background is a plain, light-colored wall.

TRENTINO



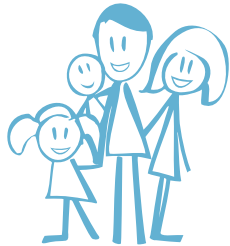
PROVINCIA AUTONOMA DI TRENTO
Agenzia per la famiglia, la natalità
e le politiche giovanili



INFRASTRUTTURE FAMILY

Un territorio a misura di famiglia

Territorio a misura di famiglia



Famiglia esercitare funzioni fondamentali e creare benessere familiare

Organizzazioni pubbliche e private offrire servizi e interventi per famiglie residenti e ospiti, accrescere attrattività e sviluppo locale



Territorio laboratorio strategico per sperimentare le politiche familiari

Family

Standard di qualità familiare



Comuni



Musei



Alberghi



Servizi per
crescere
assieme



Associazioni
sportive



Pubblici
esercizi

Infrastrutture Family

Family



Elementi fisici e informativi per soddisfare i bisogni della famiglia 0-100 anni

Universal design



Infrastrutture Family

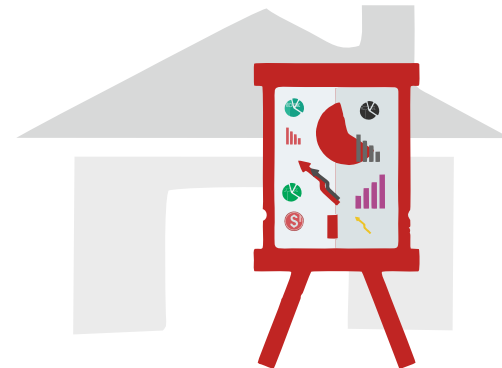
**RISPOSTE
CONCRETE**



Servizi interni



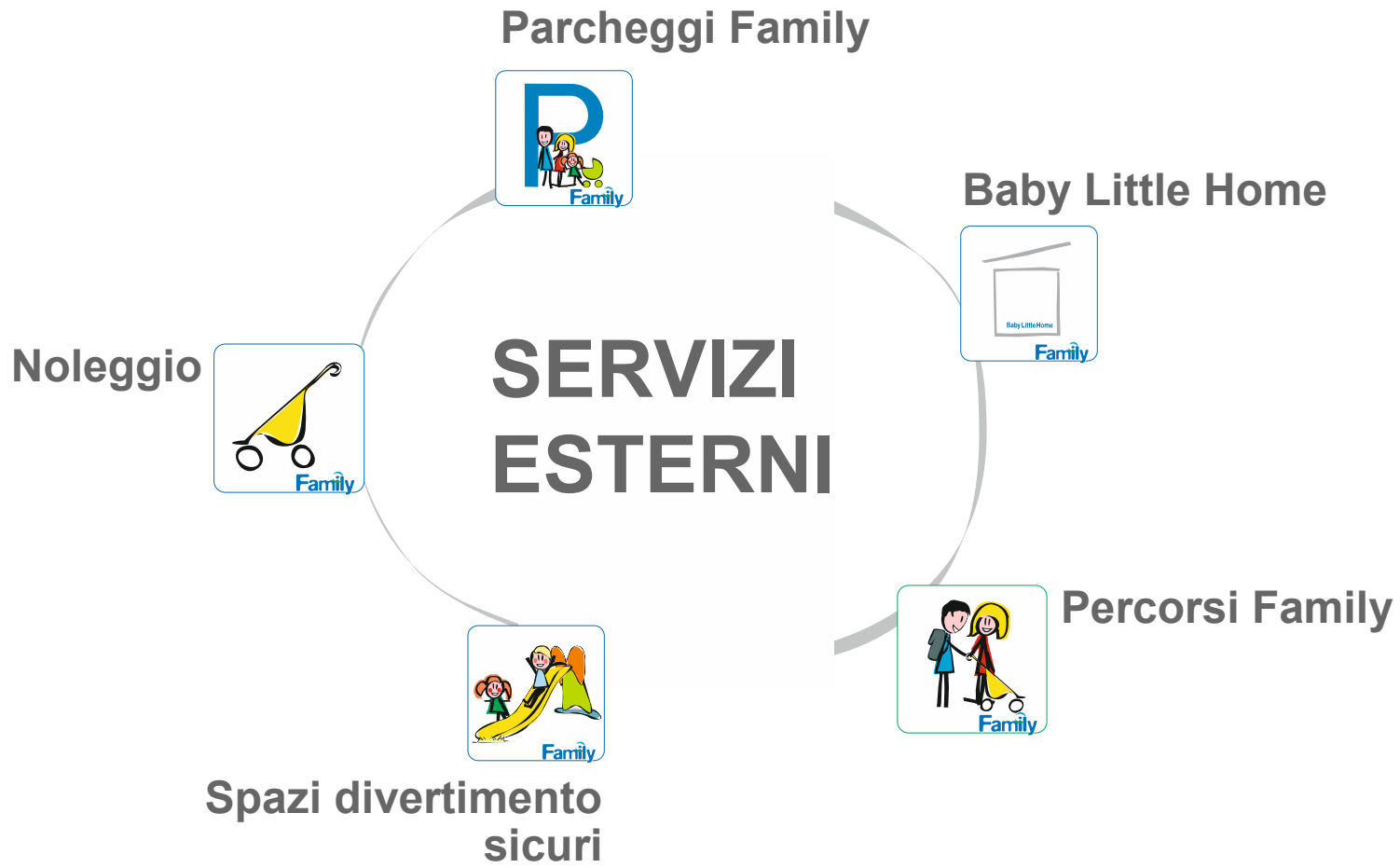
Servizi esterni



Servizi informativi

Family

Infrastrutture Family



Family

Infrastrutture Family

Parcheggi Family



Family

Infrastrutture Family

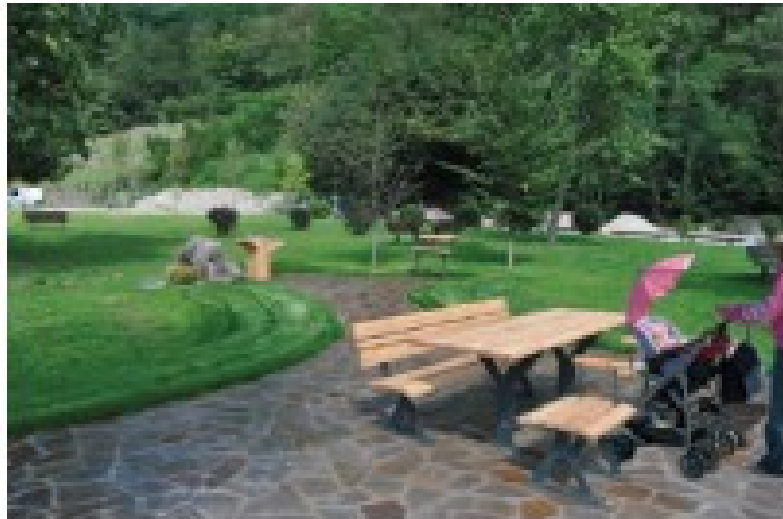
Baby Little Home



Family

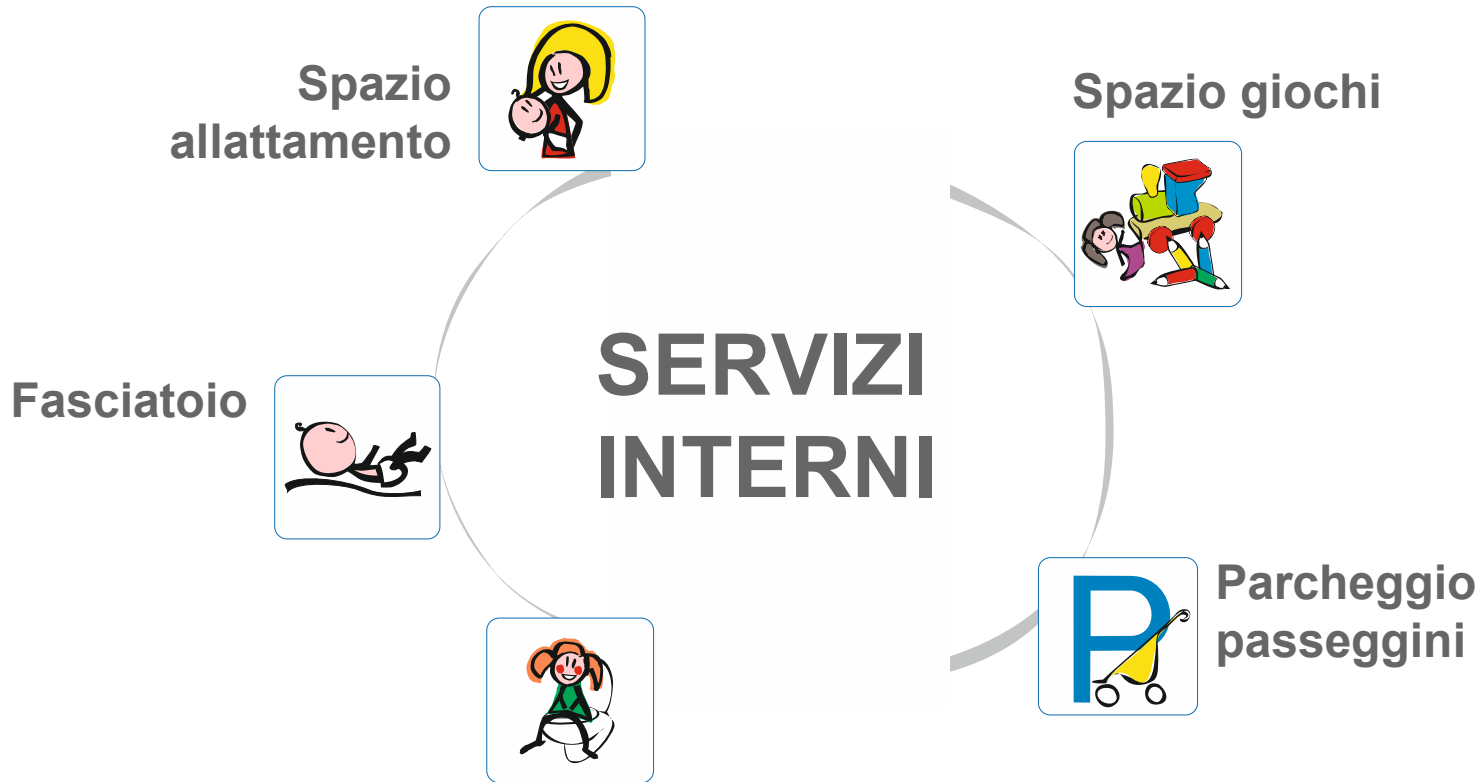
Infrastrutture Family

Area di sosta accessibile



Family

Infrastrutture Family

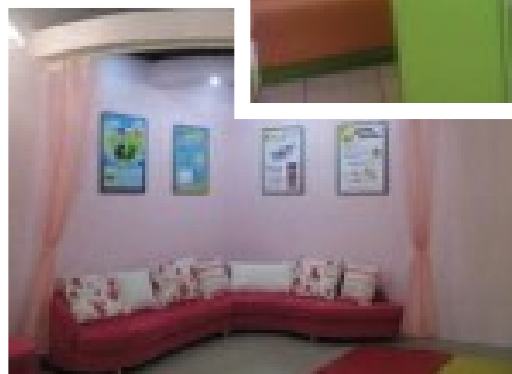
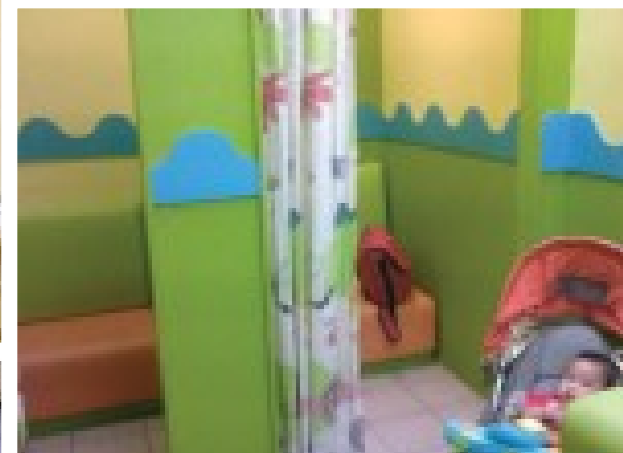
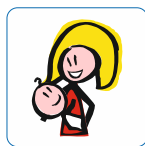


**Servizi
igienici
a misura di**

Family

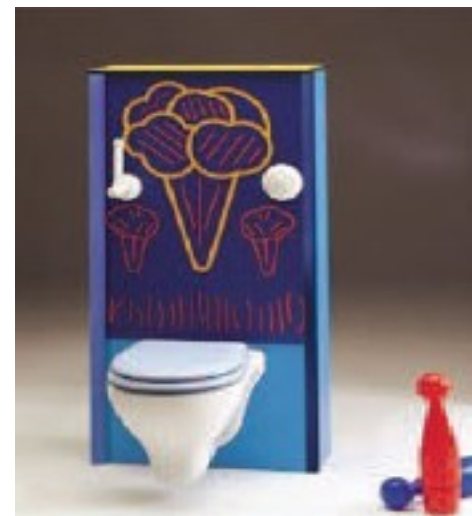
Infrastrutture Family

Spazio allattamento



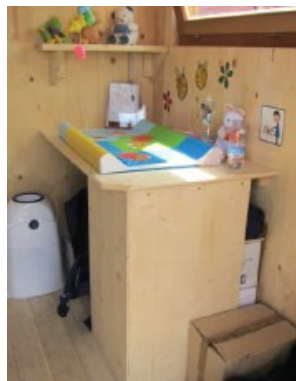
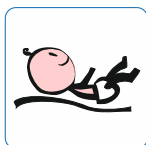
Infrastrutture Family

Servizi igienici
a misura di bambino



Infrastrutture Family

Fasciatoio



Family

Infrastrutture Family

Sentieri Family



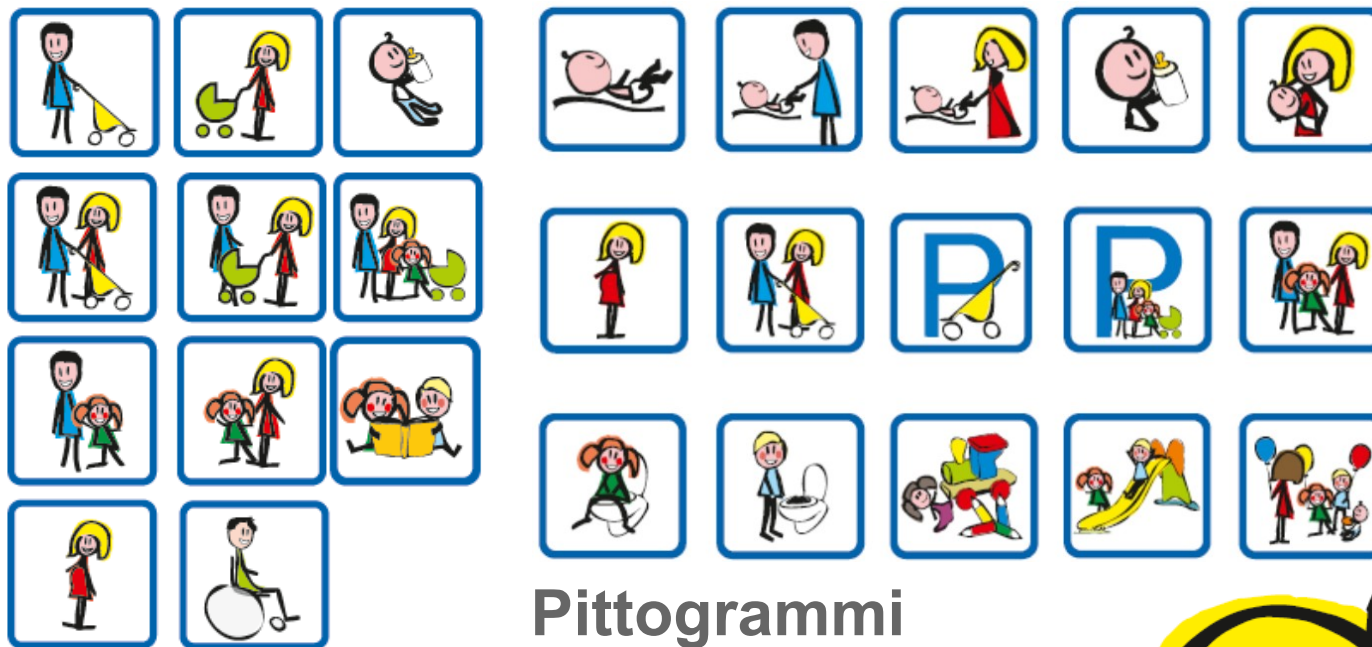
COLORE	DISLIVELLO	LUNGHEZZA	FONDO	SERVIZI	PER CHI
Verde	50 – 80 m	3,5 – 4 km	asfalto	Gli itinerari si svolgono lungo i centri storici dei paesi, per cui dispongono di tutti i servizi pubblici e privati	Famiglie con passeggini e bimbi piccoli, fino a 3-4 anni; anziani. Accessibilità massima
Giallo	50 m	5 – 6 km	asfalto	Gli anelli comprendono per buona parte la pista ciclopedonale della Val Rendena che dispone di aree ristoro, aree pic nic, parco giochi	Famiglie con passeggini e bimbi piccoli, fino a 3-6 anni; anziani. Accessibilità massima
Arancione	150 – 200 m	3 – 7 km	Misto: asfalto e tratti sterrati	Gli anelli comprendono porzioni di territorio sempre più ampie. In questa categoria la quota si alza e aumenta anche il dislivello. Si svolgono per la maggior parte al di fuori dei paesi, per cui i servizi si limitano a panchine e aree sosta	Famiglie con bambini di 6-9 anni e con zainetto. L'accessibilità non è più totale per la possibilità di tratti sterrati e non battuti
Blu	250 – 300 m	5 – 8 km	Sterrato	Gli itinerari si svolgono a mezza quota, tra boschi e radure. Oltre a panchine non ci sono altri servizi. Si consiglia il pranzo al sacco	Famiglie con ragazzi di 10-12 anni.
Rosso	300 – 450 m	6 – 10 km	Sterrato	Sentieri escursionistici che superano un dislivello importante, richiedendo una discreta confidenza con l'ambiente di montagna. Pranzo al sacco	Famiglie con ragazzi adolescenti, 13 – 14 anni

Infrastrutture Family

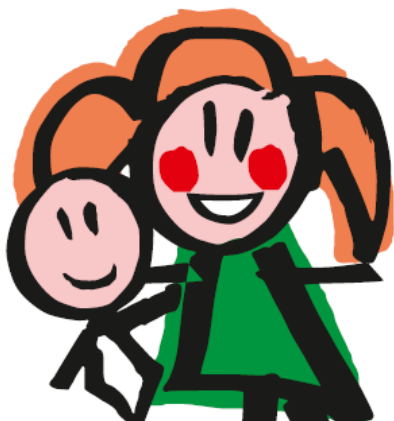
Piste ciclabili Family



Infrastrutture Family



Pittogrammi



Infrastrutture Family

Family
Plan



Family

